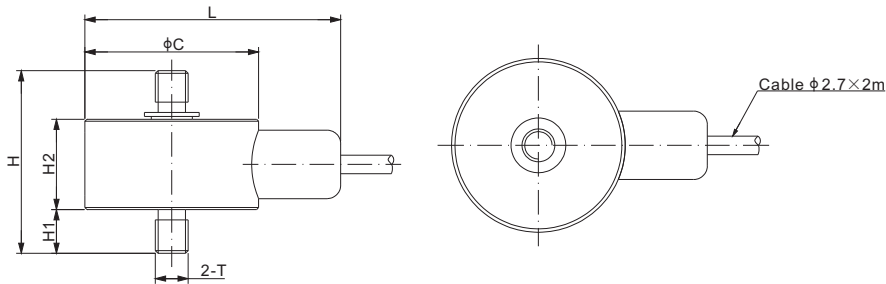
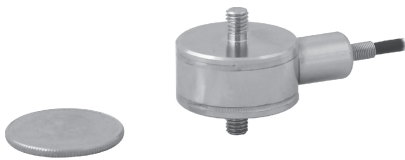


不锈钢

测力称重传感器



尺寸

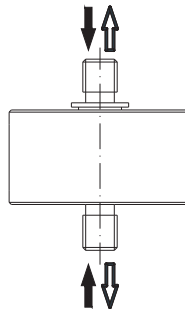
量程	C	L	H	H1	H2	T
lb/inches						
10	0.75	1.22	1.01	0.25	0.45	#6-32 UNC-2A
25-100	1.00	1.47	1.05	0.25	0.52	#10-32 UNF-2A
250-1,000	1.00	1.77	1.32	0.38	0.53	1/4-28 UNF-2A
2,000-3,000	1.00	1.77	1.75	0.50	0.72	3/8-24 UNF-2A
5,000	1.25	2.02	2.23	0.63	0.94	1/2-20 UNF-2A
7,500-10,000	1.38	2.15	2.88	0.88	1.09	3/4-16 UNF-2A
Kg/mm(由上述尺寸转换)						
4.54	19.1	31.1	25.7	6.4	11.4	#6-32 UNC-2A
11.34-45.36	25.4	37.4	26.7	6.4	13.2	#10-32 UNF-2A
113.40-453.6	25.4	44.9	33.5	9.7	13.4	1/4-28 UNF-2A
907.18-1,360.78	25.4	44.9	44.5	12.7	18.3	3/8-24 UNF-2A
2,267.96	31.8	51.3	56.6	16.0	23.9	1/2-20 UNF-2A
3,401.94-4,535.92	34.9	54.0	73.2	22.4	27.7	3/4-16 UNF-2A

技术参数			
灵敏度	2.0 mV/V ± 20%	原材料	不锈钢
零位输出	±0.04 mV/V	额定激励电压	5V (10V 最大)
非线性	< ±0.2%	绝缘阻抗	>2 [50V DC] GΩ
重复性	< ±0.1%	正常工作温度范围	-10°C-40°C / 14°F-104°F
滞后误差	< ±0.2%	安全极限载荷	150% 满量程
蠕变	< ±0.2%	破坏极限载荷	300% 满量程
输入阻抗	350Ω ± 10	密封方式	密封 / IP66
输出阻抗	350Ω ± 10		

货号*

量程	货号	毛重(kg)
10lb.....	247BSWM-10lb.....	0.10
25lb.....	247BSWM-25lb.....	0.12
50lb.....	247BSWM-50lb.....	0.12
100lb.....	247BSWM-100lb.....	0.12
250lb.....	247BSWM-250lb.....	0.12
500lb.....	247BSWM-500lb.....	0.12
1Klb.....	247BSWM-1Klb.....	0.12
2Klb.....	247BSWM-2Klb.....	0.20
3Klb.....	247BSWM-3Klb.....	0.20
5Klb.....	247BSWM-5Klb.....	0.20
7.5Klb.....	247BSWM-7.5Klb.....	0.40
10Klb.....	247BSWM-10Klb.....	0.40

应用举例



压向:
正向输出接线方式:
Exc+ 红 Exc- 黑
Sig+ 绿 Sig- 白
屏蔽线

拉向:
正向输出接线方式:
Exc+ 红 Exc- 黑
Sig+ 白 Sig- 绿
屏蔽线

* ATEX, FM, IECEx 认证版本货号带有“-Ex”后缀